

dz.nr 260/19

260/18

dz.nr 260/12

ul. Prudnicka

zasuwa kolnierzowa
Dn80 z obudową

trójnik Dn80/80/90°

linia rozgraniczająca

±90°

linia rozgraniczająca

k.s.200

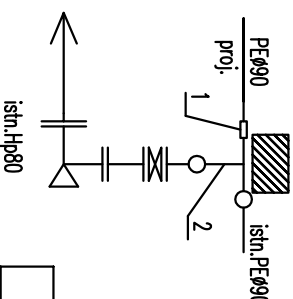
eNN

±90°

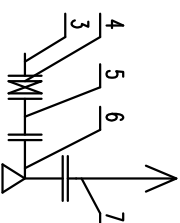
Poziom porówn. -168,00 m.n.p.m.

WYMIARY	0,00	2,30	7,80	9,30	38,40	70,40	93,40	123,3	128,0
RZĘDNE TERENU	175,00								
RZ. RUROCIĄGU	173,50		173,49		173,30		173,33	174,82	175,11
ZAGŁ. RUROCIĄGU	1,50		1,51		1,83		1,49	173,23	174,63
DŁUGOŚCI					38,4m		55m	34,6m	
SPADEK	0,01%				0,4%			1,0%	
ŚREDNICA, MATERIAŁ	PE100 SDR17 Ø90mm L=128m								

Wzrost A



Wzrost B



Zestawienie materiałów

LP.	Nazwa	Materiał	Ilość
1	Mufa elektrooporowa PE100 Ø90	PE100	1
2	Trójnik prosty Ø90/90, SDR17	PE100	1
3	Tuleja kolnierzowa PE SDR17 Ø90 z koln. stal ocynk	PE100	1
4	Zasuwa kolnierzowa typu E Dn80, PN-10 z ob. i skrzylniką	żeliwo sferyczne	1
5	Kruciec dwukolnierzowy Dn80 L=500mm	żeliwo sferyczne	1
6	Kolano stopowe kolnierzowe Dn80	żeliwo sferyczne	1
7	Hydrant podziemny Dn80 PN-16 zabezpieczony	żeliwo sferyczne	1

istn.Hp80

Objekt: Odcinek sieci wodociągowej i kanalizacji sanitarnej z odgałęzieniami

Investor: Gmina Strzeleczki Rynek 4, 47-364 Strzeleczki

Adres: dz. nr 260/12, 260/19, 306 k.m.7 obręb Dobra j.ew. Strzeleczki

Projektował: Krzysztof Wozniak OPL/0237/PWOS/06

Sprawdzający: Nr upr. bud. Data Podpis

Nazwa rys. Skala 1:500/100

PROFIL PODŁUŻNY SIECI WODOCIĄGOWEJ