

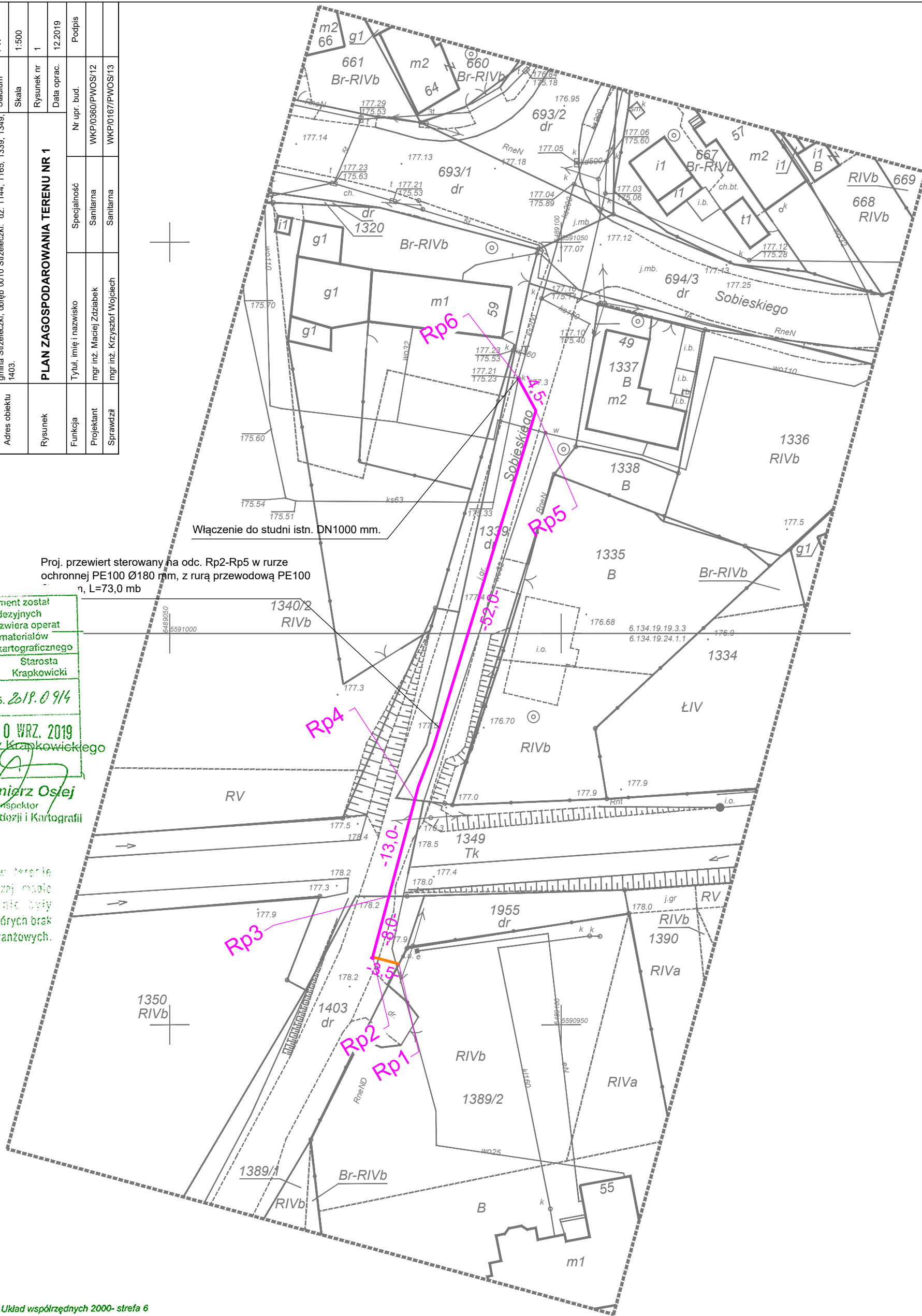
LEGENDA

proj. kanalizacja sanitarna ciśnieniowa z rur PE100 Ø50 mm, PN10
 proj. przyłącza ciśnieniowe z rur PE100 Ø40 mm, PN10

PRACOWNIA PROJEKTOWA
Małgorzata Zdziabeł
 ul. Orzeszkowej 28, 64-030 Śmigiel

Rozbudowa sieci kanalizacji sanitarnej w miejscowości Strzeleczy - Etap II

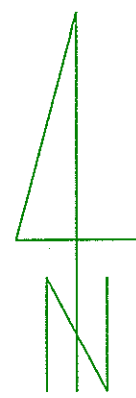
Nazwa zadania	gmina Strzeleczy; obręb 0010 Strzeleczy; dz. 1144, 1165, 1339, 1349, 1403.	PW	1:500
Adres obiektu		Skala	1:500
Rysunek	PLAN ZAGOSPODAROWANIA TERENU NR 1	Rysunek nr	1
Funkcja	Tytuł, imię i nazwisko	Data oprac.	12.2019
Projektant	mgr inż. Maciej Zdziabeł	Nr upr. bud.	Podpis
Sprawdził	mgr inż. Krzysztof Wojciech	WKP.0360/PWOS/12	
		WKP.0167/PWOS/13	



Poświadczam, że niniejszy dokument został opracowany w wyniku prac geodezyjnych i kartograficznych, których rezultaty zawiera operat techniczny wpisany do ewidencji materiałów państwowego zasobu geodezyjnego i kartograficznego	
Organ prowadzący państwowy zasób geodezyjny i kartograficzny	Starosta Krapkowicki
Identyfikator ewidencyjny materiału zasobu - operatu technicznego	P. 1605. 2019. 0 914
Data wpisania operatu technicznego do ewidencji materiałów zasobu	10 WRZ. 2019
Imię, nazwisko i podpis osoby reprezentującej organ	Włodzimierz Osiej

Włodzimierz Osiej
 Podinspektor
 Wydział Geodezji i Kartografii

Miejscowości, w których nie zostały wykazane na niniejszej mapie urządzenia podziemne, które nie były zgłoszone do inwentaryzacji lub o których brak jest informacji w instytucjach branżowych.



Poziom odniesienia: Kronsztad 86', Układ współrzędnych 2000- strefa 6
 sek 2000': 6.134.19.19.3.3, 6.134.19.24.1.1

MAPA JEDNOSTKOWA DO CELÓW PROJEKTOWYCH
SKALA 1:500

ARKUSZ 1 z 1

Województwo: opolskie Powiat: krapkowicki Gmina: Strzeleczy Obręb: Strzeleczy 0010 Teryt: 160503_2.0010	Mapa w skali 1:500 o treści BDOT 500, GESUT, EGIB. Mapa zasadnicza powstała w oparciu o bazę BDOT 500, GESUT, EGIB oraz pomiar uzupełniający. Wykazane na niniejszej mapie granice nieruchomości nie zostały wyznaczone w terenie i nie zostały określone z wymaganą dokładnością pomiaru. Niniejsza mapa może służyć do projektowania budynków usytuowanych w odległości większej niż 4 metry od granicy nieruchomości. Mapa została wykonana bez ustalenia służebności gruntowych	Mapa sporządzona przez geodetę uprawnionego mgr inż. Zbigniewa Winnickiego (Nr upr.zaw.11413 zak. 1, 2) mgr inż. Zbigniew Winnicki geodeta uprawniony Łąka Prudnicka, ul. Nad Złotym Potokiem 18 48-200 PRUDNIK pozwol. Min. GP i B Nr 11413 Data: _____ Podpis: _____	IZPG GK.6640.854.2019
---	---	--	-----------------------

Nie wyklucza się istnienia w terenie innych nie wskazanych na niniejszej mapie urządzeń podziemnych, które nie były zgłoszone do inwentaryzacji.