

LEGENDA

- proj. kanalizacja sanitarna ciśnieniowa z rur PE100 Ø50 mm, PN10
- proj. przyłącza ciśnieniowe z rur PE100 Ø40 mm, PN10
- granice działek - zakres oddziaływania przedsięwzięcia
- wykopy d/c technologicznych wykonania przewiertu

PRACOWNIA PROJEKTOWA

Małgorzata Zdziabeł
ul. Orzeszkowej 28, 64-030 Śmigiel

Rozbudowa sieci kanalizacji sanitarnej w miejscowości Strzeleczy - Etap II

Stadium	PB
Skala	1:500
Rysunek nr	1
Data oprac.	16.09.2020
PLAN ZAGOSPODAROWANIA TERENU NR 1	
Tytuł, imię i nazwisko	Specjalność
mgr inż. Maciej Zdziabeł	Instalacyjna
mgr inż. Krzysztof Wojciech	Instalacyjna
Nr upr. bud.	Podpis
WKP.0360/PWOS/12	
WKP.0167/PWOS/13	

PLAN ZAGOSPODAROWANIA TERENU NR 1

gmina Strzeleczy; obręb 0010 Strzeleczy; dz. 1144, 1165, 1339, 1403.

Nazwa zadania

Adres obiektu

Rysunek

Funkcja

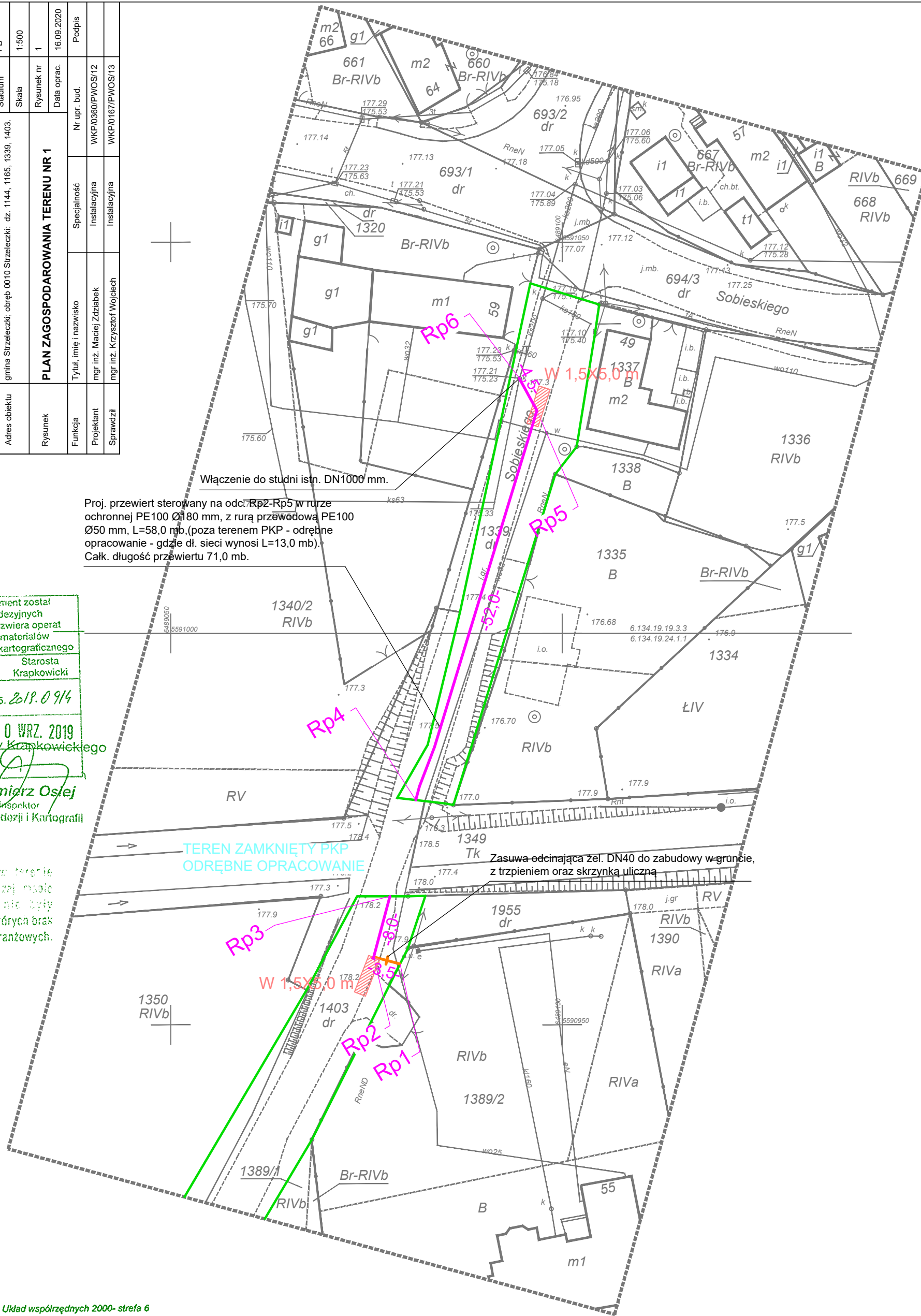
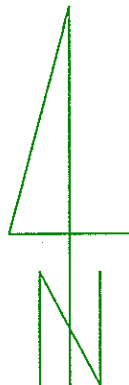
Projektant

Sprawdził

Poświadczam, że niniejszy dokument został opracowany w wyniku prac geodezyjnych i kartograficznych, których rezultaty zawiera operat techniczny wpisany do ewidencji materiałów państwowego zasobu geodezyjnego i kartograficznego	
Organ prowadzący państwowy zasób geodezyjny i kartograficzny	Starosta Krapkowicki
Identyfikator ewidencyjny materiału zasobu - operatu technicznego	P. 1605. 2019. 0 914
Data wpisania operatu technicznego do ewidencji materiałów zasobu	10 WRZ. 2019
Imię, nazwisko i podpis osoby reprezentującej organ	<i>[Podpis]</i>

Włodzimierz Osiej
Podinspektor
Wydział Geodezji i Kartografii

Mapa nie uwzględnia istnienia w terenie innych urządzeń podziemnych, które nie były zgłoszone do inwentaryzacji lub o których brak jest informacji w instytucjach branżowych.



Proj. przewiert sterowany na odc. Rp2-Rp5 w rurze ochronnej PE100 Ø180 mm, z rurą przewodową PE100 Ø50 mm, L=58,0 mb, (poza terenem PKP - odrębne opracowanie - gdzie dł. sieci wynosi L=13,0 mb). Całk. długość przewiertu 71,0 mb.

TEREN ZAMKNIĘTY PKP ODRĘBNE OPACOWANIE

Zasuwa odcinająca zel. DN40 do zabudowy w gruncie, z trzpieniem oraz skrzynką uliczną

Poziom odniesienia: Kronsztad 86', Układ współrzędnych 2000- strefa 6
sek 2000': 6.134.19.19.3.3, 6.134.19.24.1.1

MAPA JEDNOSTKOWA DO CELÓW PROJEKTOWYCH
SKALA 1:500

ARKUSZ 1 z 1

<p>Województwo: opolskie Powiat: krapkowicki Gmina: Strzeleczy Obręb: Strzeleczy 0010 Teryt: 160503_2.0010</p>	<p>Mapa w skali 1:500 o treści BDOT 500, GESUT, EGIB. Mapa zasadnicza powstała w oparciu o bazę BDOT 500, GESUT, EGIB oraz pomiar uzupełniający. Wykazane na niniejszej mapie granice nieruchomości nie zostały wyznaczone w terenie i nie zostały określone z wymaganą dokładnością pomiaru. Niniejsza mapa może służyć do projektowania budynków usytuowanych w odległości większej niż 4 metry od granicy nieruchomości. Mapa została wykonana bez ustalenia służebności gruntowych</p>	<p>Mapa sporządzona przez geodetę uprawnionego mgr inż. Zbigniewa Winnickiego (Nr upr. zaw. 11413 zak. 1, 2) mgr inż. Zbigniew Winnicki geodeta uprawniony Łąka Prudnicka, ul. Nad Złotym Potokiem 18 48-200 PRUDNIK pozwol. Min. GP i B Nr 11413</p>	<p>IZPG GK.6640.854.2019</p>
		Data:	Podpis:

Nie wyklucza się istnienia w terenie innych nie wskazanych na niniejszej mapie urządzeń podziemnych, które nie były zgłoszone do inwentaryzacji.