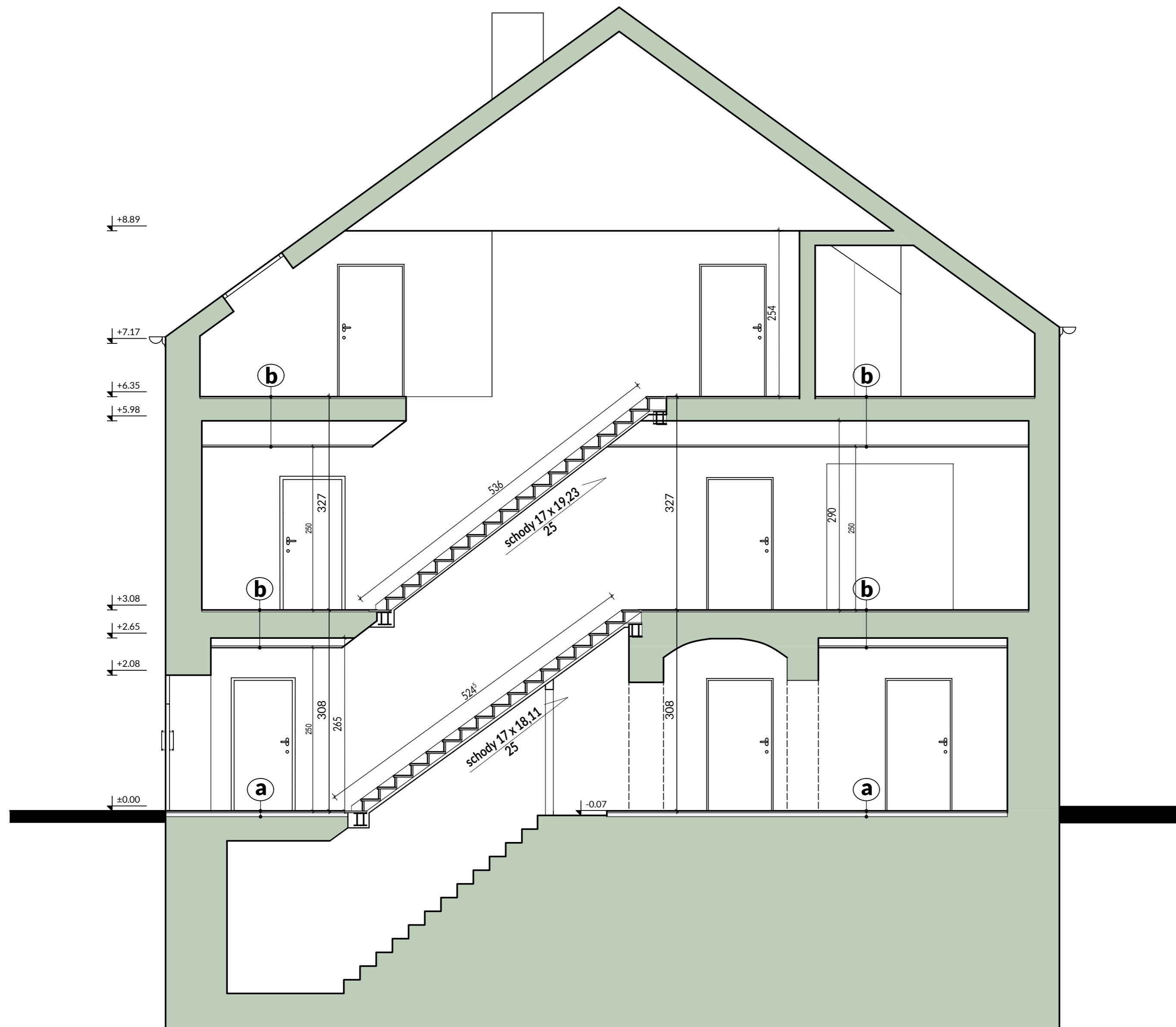


PRZEKRÓJ A - A



UWAGI

- a**
 2. posadzka płytek gresowych np "Campina" Steel 60 x 60 cm w kl. ścieralności - 4, wkl. antypoślizgowości R 10 kładzione na klej
 1. wylewka samopoziomująca szybkowiążąca do powierzchni odkształcalnych gr.ok. 3 mm
- b**
 5. posadzka z wykładziny PCV - Rmin = 10, gr. = 2 mm
 4. wylewka samopoziomująca szybkowiążąca do powierzchni odkształcalnych gr.ok. 3 mm
 3. płyty OSB frezowane pióro - wpust gr. 25 mm
 2. istniejący strop drewniany - w części remontowanej zabezpieczyć p.poż i biologicznie odpowiednimi preparatami
 1. sufit podwieszany np. typu "Armstrong"

Indeks (rewizja):		Treść zmiany:		Faza:	
Nazwa i adres inwestycji:					
PRZEBUDOWA BUDYNKU URZĘDU GMINY STRZELECZKI					
Gmina : Strzeleccki, Powiat : Krapkowie, Obręb: 0010 Strzeleccki, działki nr 578, 579 z k.m. 2, 47 - 364 Strzeleccki, Rynek 4					
Inwestor:			Pracownia projektowa:		
GINA STRZELCZKI Rynek 4 47 - 346 STRZELCZKI			JW Projekt Jerzy Wójcik biuro: 47-300 Krapkowie ul. Prudnicka 14 tel./fax.: 077 4 661 443 e-mail: jwprojekt@wp.pl www: www.jwprojekt.pl		
Faza:	Rysunek:	Skala:	Sposób oznaczenia rysunków:		
Projekt budowlany	PRZEKRÓJ A - A	1:50	Faza Branża Sekcja Nr rys.		
Branża:	Architektura		PB A 5		
Kierownik pracowni:	Projektant architektury / Opracował:	Opracował:	Sprawdzający architekturę:		
mgr inż. Jerzy Wójcik	mgr inż. arch. Kamil Wójcik upr. bud. 02/OPOKK/2015 bez ogr. w spec. arch.	Bernard Spatek	mgr inż. arch. Andrzej Szuba upr. bud. 84/87/Op bez ogr. w spec. arch.		
		Asystent projektanta:			
		mgr inż. Grzegorz Socha			
Data:	czerwiec 2017	STRONA -	Prawa autorskie zastrzeżone		

