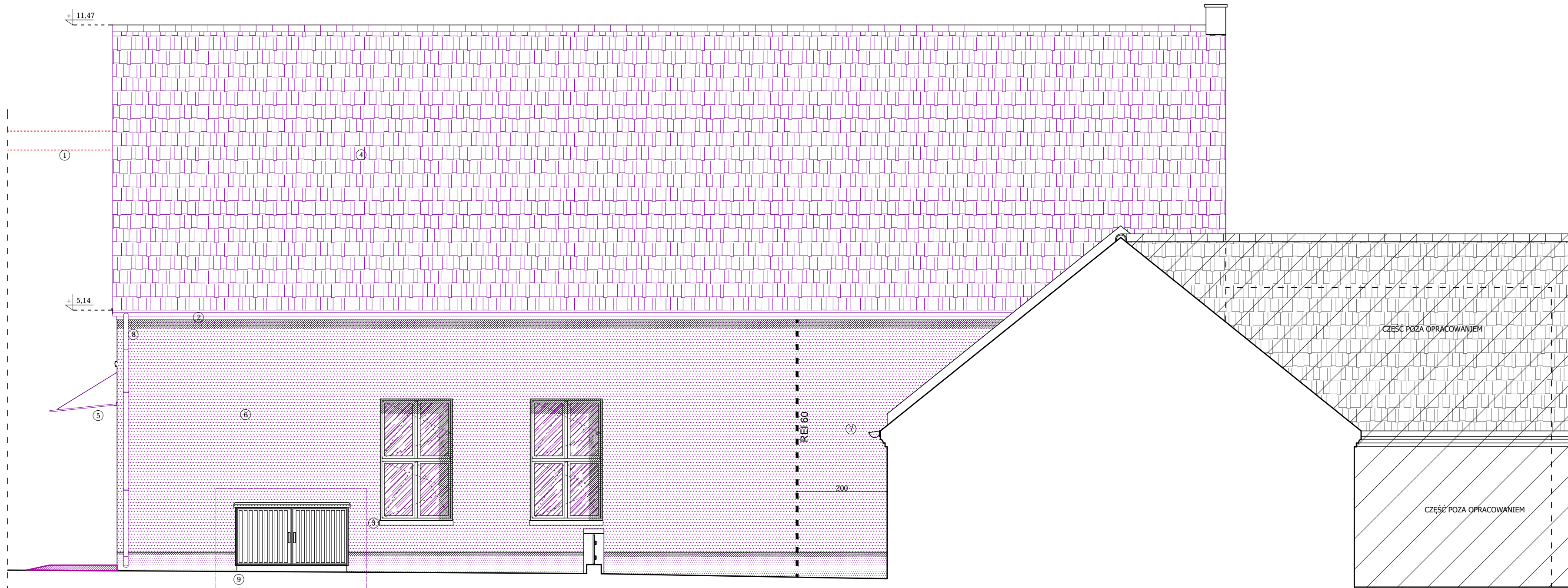


- UWAGA:
- PRZED PRACAMI BUDOWLANYMI NALEŻY SPRAWDZIĆ WYMIARY NA BUDOWIE
  - RYSUNKI ORAZ CZĘŚĆ OPISOWA SĄ ELEMENTAMI PROJEKTU WZAJEMNIE SIĘ UZUPEŁNIAJĄCYMI. INFORMACJE ZAWARTE NA RYSUNKACH, A NIE UJĘTE W CZĘŚCI OPISOWEJ LUB NIE POKAZANE NA RYSUNKACH, A UJĘTE W CZĘŚCI OPISOWEJ NALEŻY TRAKTOWAĆ JAKBY BYŁY ZAWARTE W OBU.
  - POWIERZCHNIE OBLICZANE ZGODNIE Z: PN-ISO 9836:1997
  - WYMIARY DRZWI PODANO W ŚWIETLE PRZEJŚCIA

**ZAKRES PROJEKTOWANYCH PRAC**

1. PROPONUJE SIĘ SKABLOWANIE WSZYSTKICH PRZYŁĄCZY WEDŁUG WYTYCZNYCH BRANŻY ELEKTRYCZNEJ
2. RENOWACJA ORAZ ODTWORZENIEM GZYMSÓW.
3. PLANUJE SIĘ PONOWNE OSADZENIE PARAPETÓW ZGODNIE Z WYTYCZNYMI PRODUCENTA I NAPRAWĘ ŚCIANY PODPARAPETOWEJ
4. WYMIANA POKRYCIA DACHOWEGO
5. PROJEKTUJE SIĘ WYMIANĘ ZADASZENIA NAD WEJŚCIEM DO BUDYNKU
6. PROJEKTUJE SIĘ DOCIEPLENIE I OTYNKOWANIE ELEWACJI
7. NA ODCINKU 2m OD BUDYNKU SĄSIEDNIEGO PROJEKTUJE SIĘ OCIEPLENIE Z WĘLNY MINERALNEJ DLA ZWIĘKSZENIA ODPORNOŚCI OGNIOWEJ
8. PROPONUJE SIĘ WYMIANĘ INSTALACJI SYSTEMU RYNNOWEGO
9. PRZED PRZYSTĄPIENIEM DO PRAC REMONTOWYCH NALEŻY SPRAWDZIĆ ODLEGŁOŚĆ SKRZYNKI ELEKTRYCZNEJ I EWENTUALNIE ZMIENIĆ JEJ LOKALIZACJĘ



- ŚCIANY ISTNIEJĄCE
- LINIA WIDOKOWA
- - - LINIE NADPROZY/PODCIĄGÓW
- ELEMENTY PROJEKTOWANE WIDOK
- - - PRACE ROZBIÓRKOWE

GRUPA PROJEKTOWA  
**SN ARCHITEKCI**

ul. Strzelców Bytomskich 7/3, 46-020 OPOLE pracownia@snarchitekci.pl  
 OPRACOWANIE:  
 Michał Szkudlarski Biuro Architektoniczne "MS"  
 ul. Armii Krajowej 1a/8 45-071 Opole NIP: 7542881466 tel. 695 019 028  
 wentاريو pracownia architektury Andrzej Nowak tel. 694 427 314  
 ul. Gen. Kaz. Pułaskiego 18/3 45-048 Opole NIP : 7543074940

TEMAT:  
 Przebudowa budynku Domu Kultury w Kujawach -  
 program funkcjonalno-użytkowy

LOKALIZACJA:  
 47-370 Kujawy, ul. Prudnicka 1, działka nr 272/1, 272/3, 272/4, 273, 299/3

INWESTOR:  
 Gmina Strzeleczy  
 z siedzibą ul. Rynek 4, 47-364 Strzeleczy

RYSUNEK:  
**ELEWACJA WSCHODNIA** SKALA 1 : 75

PROJEKTANT: mgr inż. arch. Michał Szkudlarski  
 [ARCH.]: nr upr. 03/OPOKK/2010

OPRACOWANIE mgr inż. arch. Andrzej Nowak  
 [ARCH.]: mgr inż. arch. Marlena Pertek

Branża: ARCHITEKTURA Data zakończenia: MAJ 2019 Nr rys. RYS SN\_A/8