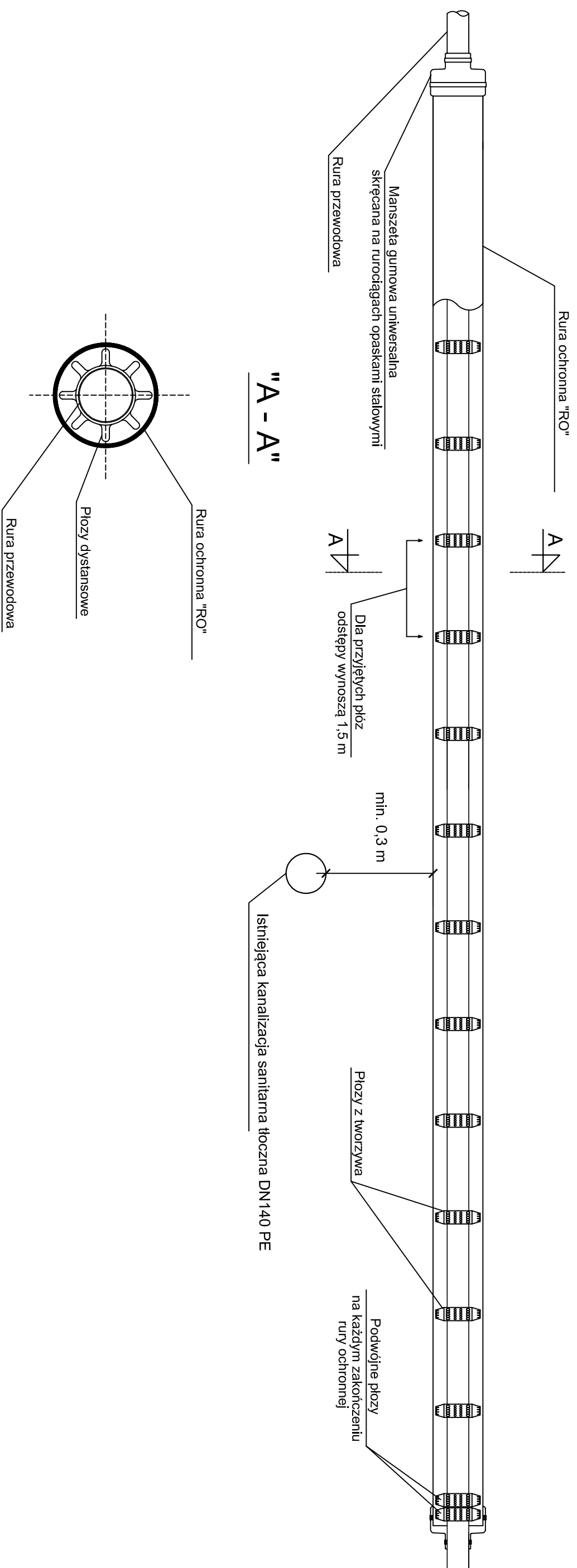


ZABEZPIECZENIE PROJEKTOWANEGO WODOCIĄGU RURĄ OCHRONNĄ
PRZY SKRZYŻOWANIU Z ISTNIEJĄCĄ KANALIZACJĄ SANITARNA TŁOZNĄ DN140 PE

TEREN INWESTYCJI - POWIERZCHNIA BIOLOGICZNIE CZYNNA- TEREN NIEUTWARDZONY



L.p.	Typ sieci	Średnica sieci [mm]	Rura ochronna	Średnica rury ochronnej [mm]	Ilość rur ochronnych	Długość rury ochronnej	Typ plozy dystansowej	Wysokość plozy dystansowej [mm]	Ilość płoz dystansowych dla jednej rury	Manszeta
1.	Wodociąg	PE DN90x5,4	PE100 SDR11	DN200x18,2	1 szt.	3,0 m	Typ BR	25 mm	3 szt.	Typ N

PRZEDSIĘBIORSTWO INŻYNIERYNGO-USŁUGOWE INŻYNIERIA PRO-EKO SP. Z O.O. UL. STRAZACKA 37 43-382 BIELSKO-BIALA www.inzynieria-pro-eko.pl tel. 531 48 44 04		INŻYNIERIA PRO-EKO	
TEMAT: PUNKT SELEKTYWNEGO ZBIERANIA ODPADÓW KOMUNALNYCH		data 10.2019 r.	
INWESTOR: Gmina Strzelcecki Rynek 4, 47-364 Strzelcecki Rynek	LOKALIZACJA: dłaleka nr ewidencyjny 709/5, obręb 0005 Łowkowiec	skala -	
OBIEKT: PSZOK			
TEMAT RYSUNKU: ZABEZPIECZENIE PROJEKTOWANEGO WODOCIĄGU RURĄ OCHRONNĄ, PRZY SKRZYŻOWANIU Z ISTNIEJĄCĄ KANALIZACJĄ SANITARNA TŁOZNĄ DN140 PE			
projektował: mgr inż. Marek Władysław Wójcicki w szczególności technologicznie do projektowania bez ograniczeń	sprawdził: mgr inż. Grzegorz Szlach w szczególności technologicznie do projektowania bez ograniczeń	stadium PB branża S	
opracował: mgr inż. Wojciech Cwiłna	Tys.nr S-09		
WSZELKIE PRAWA ZASTRZEŻONE			