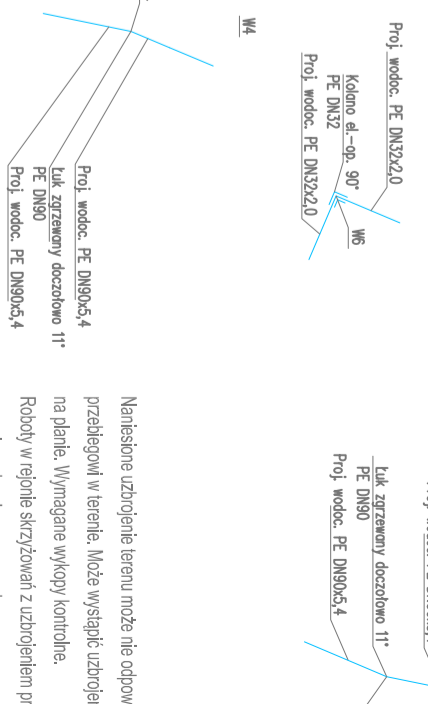
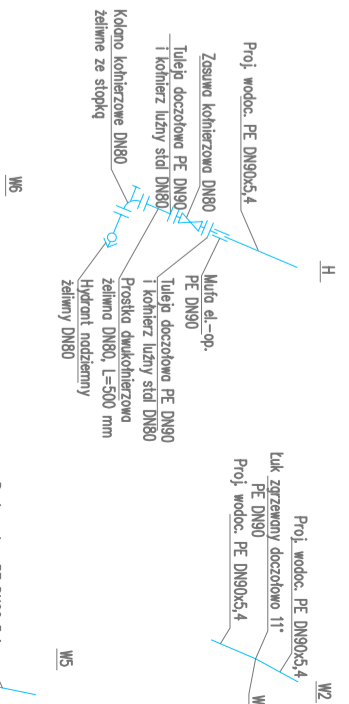
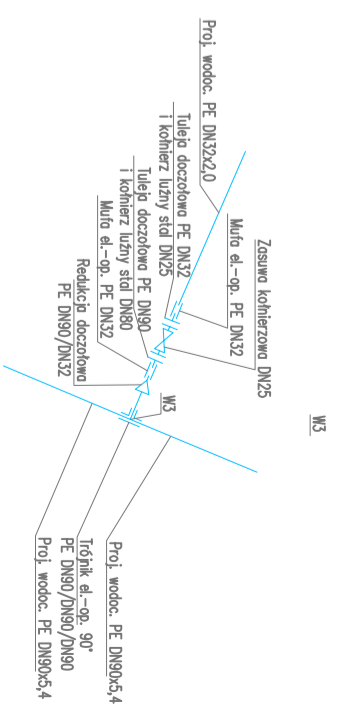
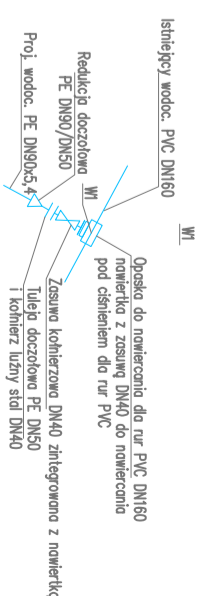
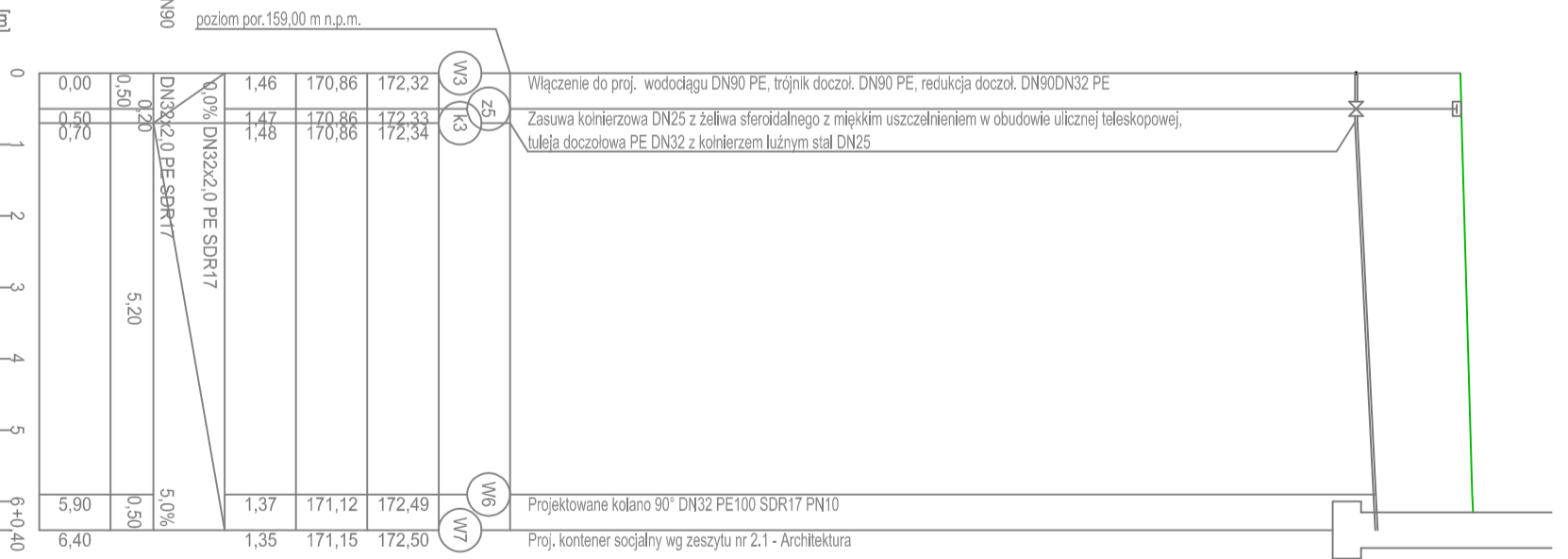
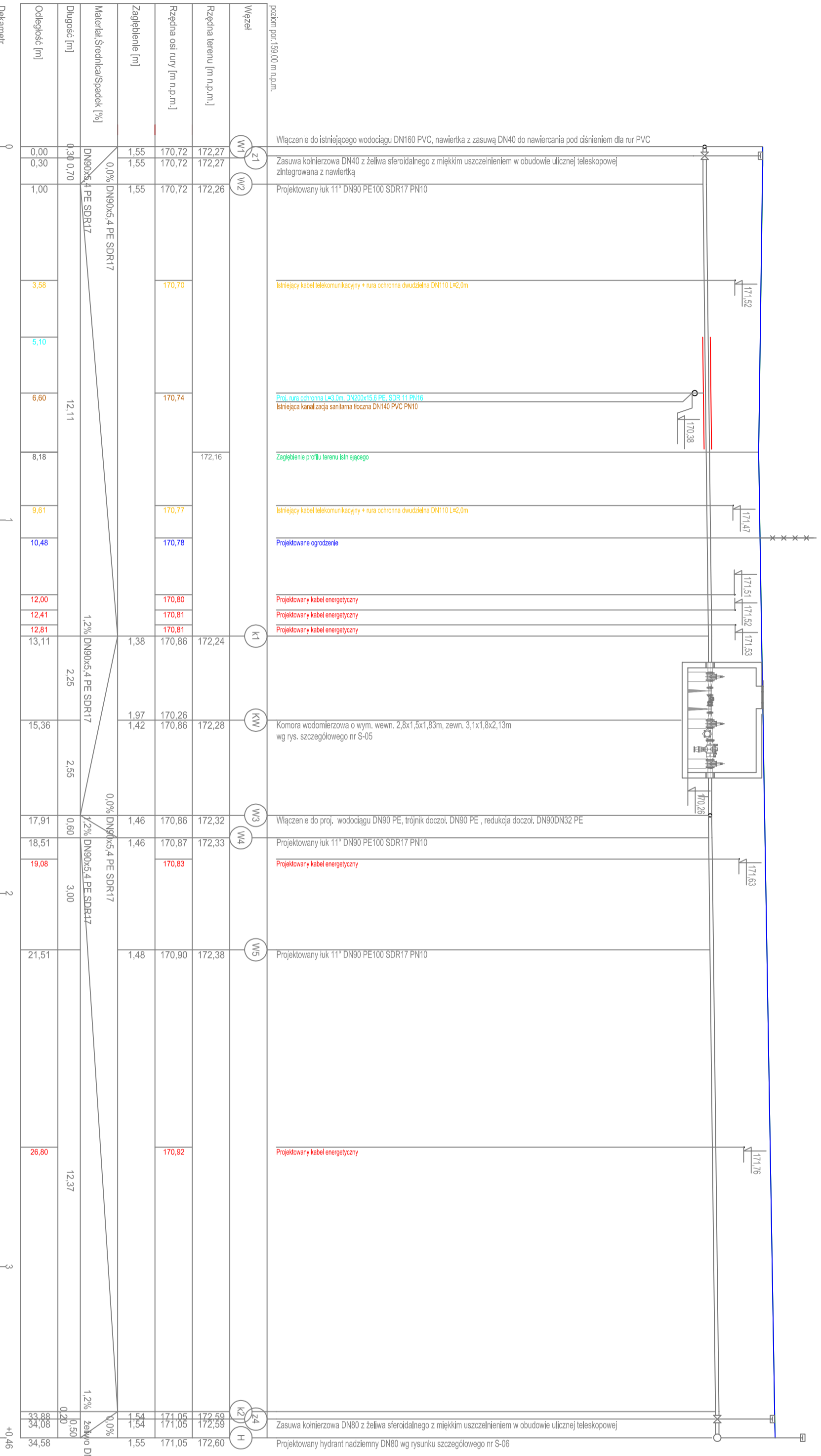


Punkty charakterystyczne przyłącza wodociągowego:



Niniejsze urządzenia terenu może nie odpowiadać przebiegowi w terenie. Może wystąpić uchylenie nie ujęte na planie. Wymagane wykopy kontrolne. Roboty w rejonie skrzyżowań z urządzeniem prowadzić ręcznie pod nadzorem zarządcy. Zastosować obsypane plastikową grubości 30 cm powłok wierzchni rury oraz 20 cm podsypki pod dnem rury.



Skala Y: 1:100

Skala X: 1:100

Skala X: 1:100

Skala X: 1:100

Skala X: 1:100

Skala X: 1:100

Skala X: 1:100

Skala X: 1:100

| | | | |
|---|--|------------------------------------|--|
| PRZEDSIĘBIORSTWO INŻYNIERYJNO-USŁUGOWE INŻYNIERIA PROJEKTOWA SP. Z O.O. UL. STRAŻACKA 37 43-382 BIELSKO-BIALA www.inzynieria-projektowa.pl tel. 531 48 44 04 | | INŻYNIERIA PROJEKTOWA | |
| TEMAT: PUNKT SELEKTYWNEGO ZBIERANIA ODPADÓW KOMUNALNYCH | | PROJEKT | |
| INWESTOR: Gmina Strzelcecki Rynek 4, 47-964 Strzelcecki Rynek | | PROJEKTOWA | |
| LOKALIZACJA: działka nr ewidencyjny 709/5, obręb 0005 Łomkowiec | | DATA: 31.12.2019 r. | |
| OBIEKT: PSZOK | | SKALA: 1:100 | |
| TEMAT RYSUNKU: PROFIL PODŁUŻNY PRZYŁĄCZA WODOCIĄGOWEGO | | STADIUM: PW | |
| PROJEKTOWAŁ: mgr inż. Marek Wzłitek | | SPRACOWAŁ: mgr inż. Grzegorz Szpak | |
| WSPRACOWAŁ: mgr inż. Grzegorz Szpak | | BRANŻA: S | |
| OPRACOWAŁ: mgr inż. Wojciech Cwałajna | | RYSUNK: S-02 | |