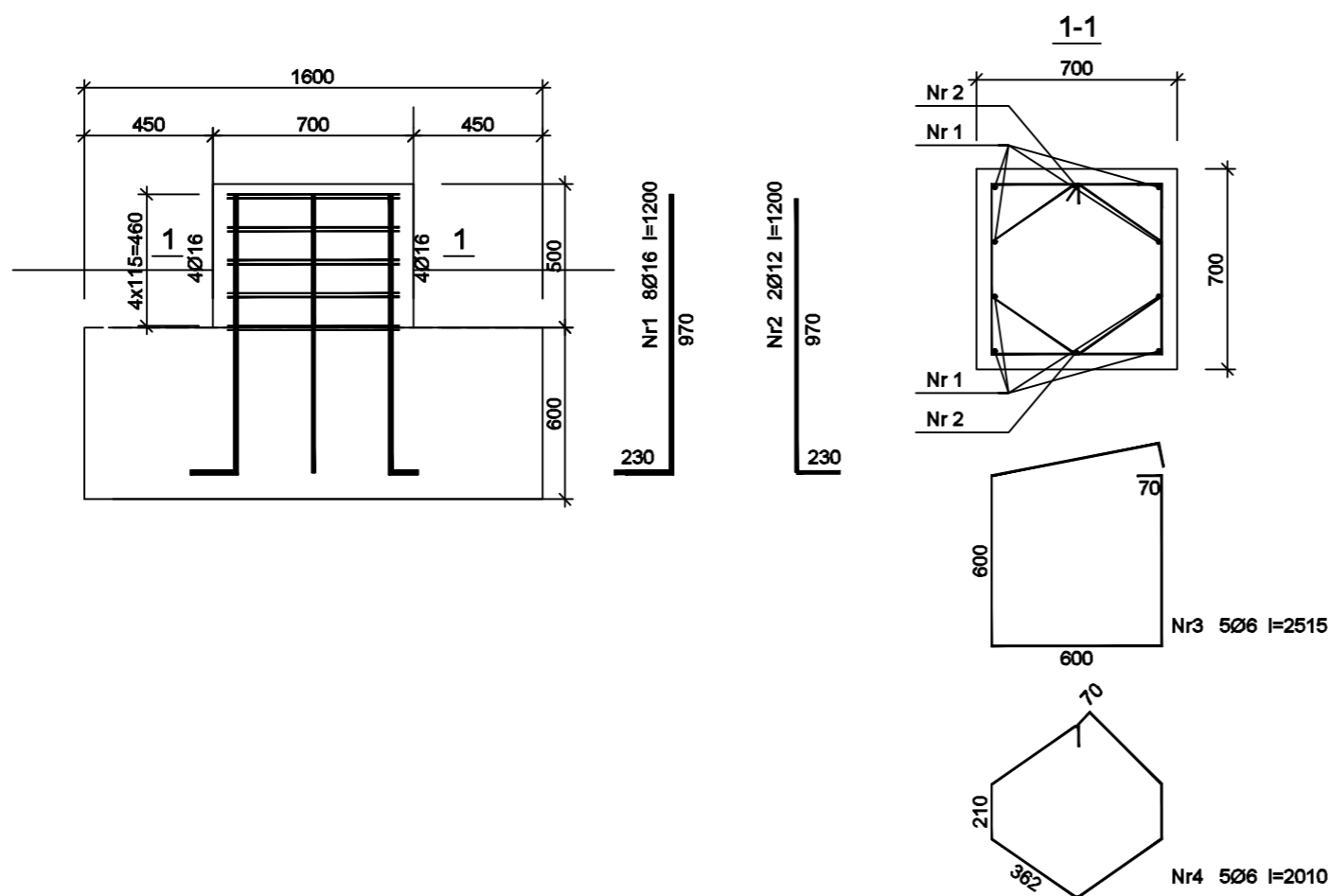


b-b trzczeń stopy fundamentowej SF-1



Beton B25 (C20/25) W8
 Stal AIII N
 Otulina $c_{nom} = 50 \text{ mm}$

Wykaz zbrojenia

Nr pręta	Średnica [mm]	Długość [mm]	Liczba [szt.]	Długość całkowita [m]			
				AIII			
				Ø6	Ø12	Ø16	
dla jednego trzpienia stopy							
1	16	1200	8			9,60	
2	12	1200	2		2,40		
3	6	2515	5	12,58			
4	6	2010	5	10,05			
Długość całkowita wg średnic				[m]	22,7	2,40	9,60
Masa 1mb pręta				[kg/mb]	0,222	0,888	1,578
Masa prętów wg średnic				[kg]	5,0	2,1	15,2
Masa prętów wg gatunków stali				[kg]	22,3		
Masa całkowita				[kg]	22,3		

UWAGA: Długość pręta jest długością obliczoną na podstawie wymiarów w osi pręta (metoda B wg PN-EN ISO 3766:2006)

UWAGA: FUNDAMENTY POSADOWIĆ NA WARSTWIE CHUDEGO BETONU GR. 10CM

*PROJEKT WYKONAWCZY WYKONANO NA PODSTAWIE ZATWIERDZONEGO PROJEKTU BUDOWLANEGO
OPRACOWANEGO PRZEZ PRACOWNIĘ PROJEKTOWĄ "KRESKA" SŁAWOMIR BABIK*

Projekt:	PRZEBUDOWA Z ROZBUDOWĄ BUDYNKU GMINNEGO OŚRODKA KULTURY	Data:	07.2019	Skala:	1:25
Treść rysunku:	TRZPIEŃ b-b STOPY FUNDAMENTOWEJ SF-1	Branża:	konstr	Nr rysunku:	K 1.3
Inwestor:	Gminny Ośrodek Kultury w Strzeleczkach, ul. Rynek 4, 47-364 Strzeleczki				
Adres inwestycji:	Raclawiczki, ul. Opolska 20, dz. nr 373				
Autor konstrukcji:	mgr inż. Arnold Ryczyrz	nr upr. OPL/1432/PWBKb/17 w specjalności konstrukcyjno-budowlanej do projektowania bez ograniczeń			