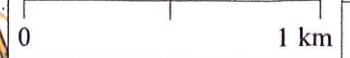


<b>OBJAŚNIENIA</b>	
	- studnie nr 1, 2 i 3 ujęcia Smolarnia
	- projektowane studnie nr 1 (podstawowa) i nr 2 (awaryjna) dla ujęcia wód podziemnych w miejscowości Dziezdzice
	- teren projektowanego ujęcia wód podziemnych w miejscowości Dziezdzice
<b>PROJEKT ROBÓT GEOLOGICZNYCH</b>	
na wykonanie dwóch studni wierconych nr 1 (podstawowej) i nr 2 (awaryjnej) z utworów czwartorzędowych lub trzeciorzędowych dla potrzeb ujęcia wód podziemnych dla wodociągu wiejskiego w miejscowości Dziezdzice	
Inwestor: Gmina Strzeleccki	
Tytuł rysunku: Plan orientacyjny	Skala 1:25 000
Opracował: W.Jaworski	Załącznik Nr 4

SKALA 1:25 000



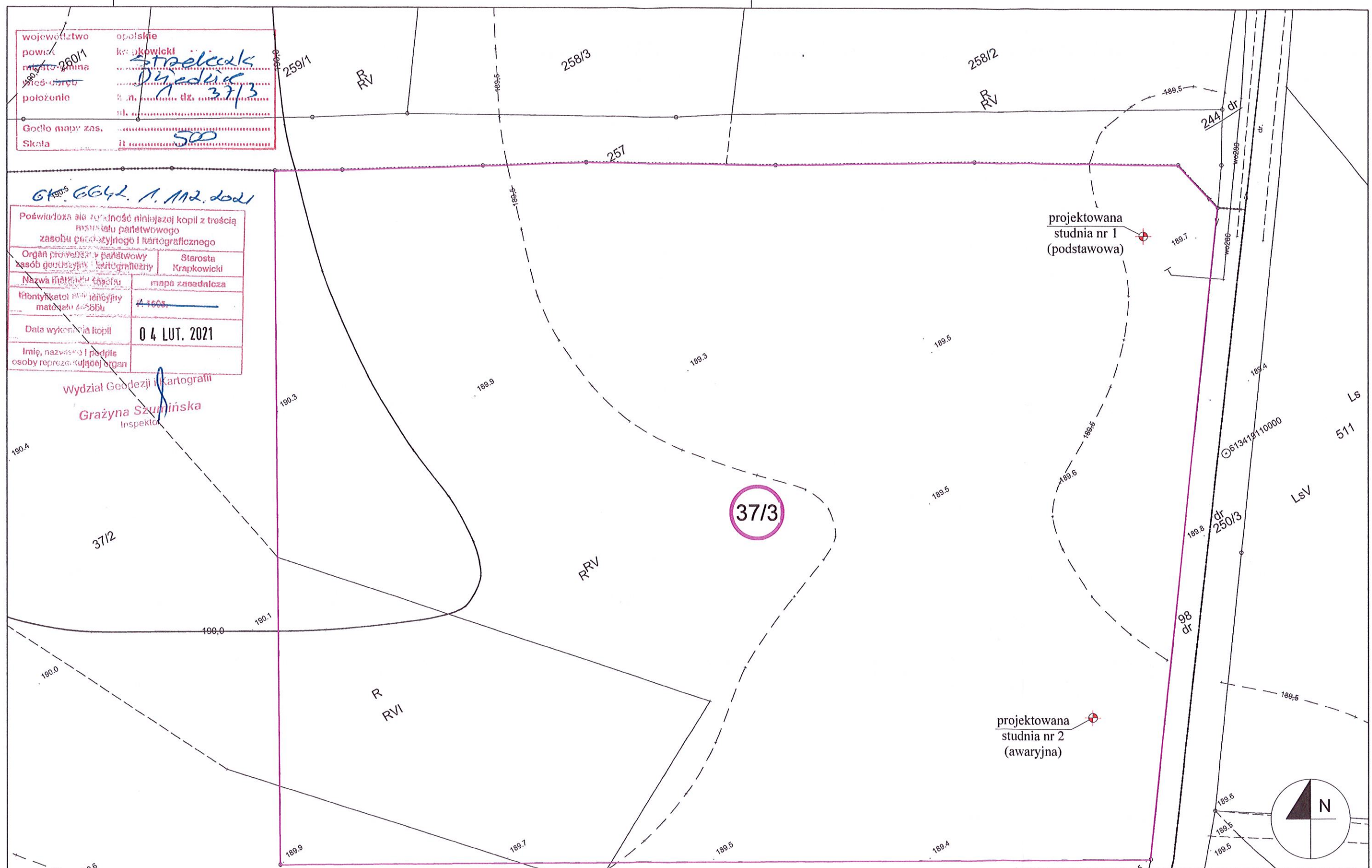
województwo opolskie  
 powiat krapkowski  
 miasto-gmina Strzelcezk  
 wieś-cmucha Dzieduz  
 położenie k.m. dz. 37/3  
 Głębokość mapy zas. 500  
 Skala 1:500

61305 6642. 1. 112. 2021

Poświadczam o zgodności niniejszej kopii z treścią  
 oryginału państwowego  
 zasobu geodezyjnego i kartograficznego

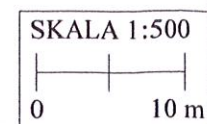
Organ prowadzący państwowy zasób geodezyjny i kartograficzny	Starosta Krapkowski
Nazwa i adres części	mapa zasadnicza
Identyfikator państwowego zasobu geodezyjnego i kartograficznego	4-1605
Data wykonania kopii	04 LUT. 2021
Imię, nazwisko i podpis osoby reprezentującej organ	

Wydział Geodezji i Kartografii  
 Grażyna Szumińska  
 Inspektor



**PROJEKT ROBÓT GEOLOGICZNYCH**  
 na wykonanie dwóch studni wierconych nr 1 (podstawowej) i nr 2 (awaryjnej)  
 z utworów czwartorzędowych lub trzeciorzędowych dla potrzeb ujęcia  
 wód podziemnych dla wodociągu wiejskiego w miejscowości Dzieduz

Investor: Gmina Strzelcecki



Tytuł rysunku: Plan sytuacyjny

Skala 1:500

Opracował: W.Jaworski

Załącznik Nr 5

# PROJEKT STUDNI PODSTAWOWEJ NR 1

Zał. 6

Miejscowość : Dziedzice	Powiat : krapkowicki	Cel wiercenia : ujęcie wód podziemnych
Gmina : Strzeleccki	Projektowana głębokość : 37,0 m/ 90,0 m	Zlecniodawca : Gmina Strzeleccki
Województwo : opolskie	Rzędna terenu : 189,5 m npm	Geolog nadzorujący : Waldemar Jaworski V-1205 ; VII-1218

