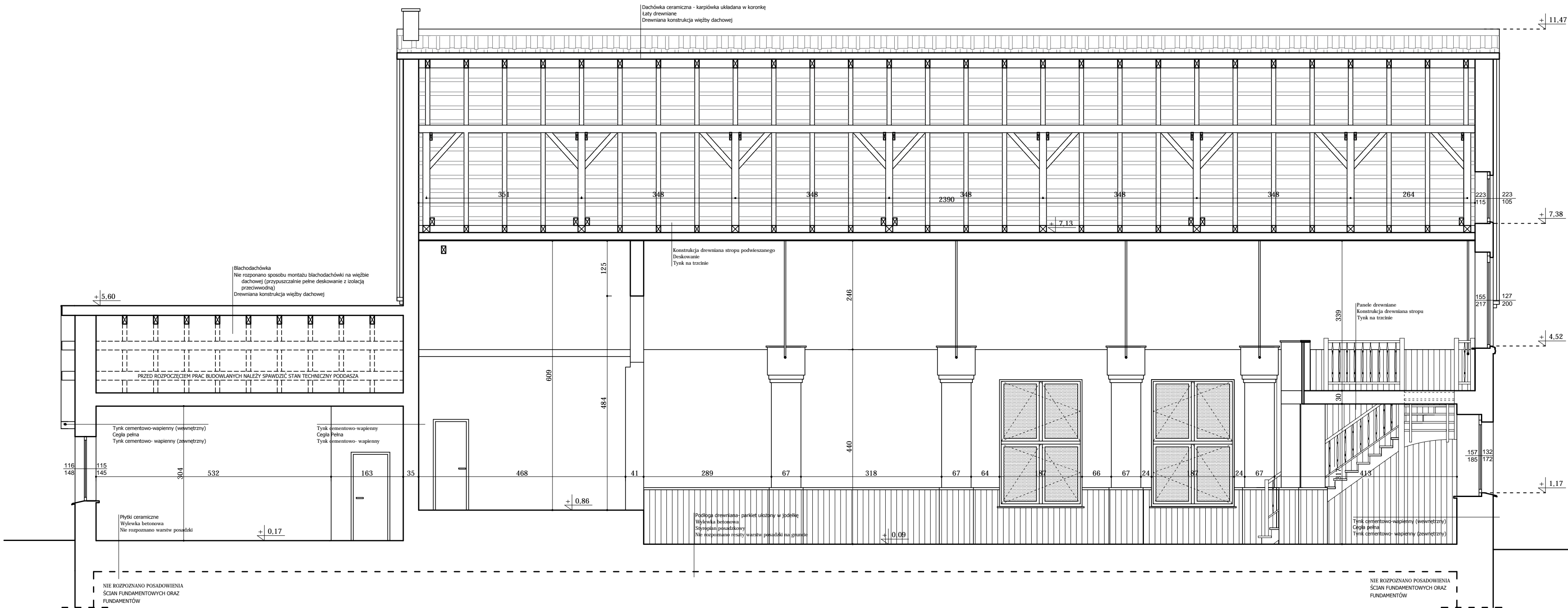


- UWAGA:
- PRZED PRACAMI BUDOWLANYMI NALEŻY SPRAWDZIĆ WYMIARY NA BUDOWIE
 - RYSUNKI ORAZ CZĘŚĆ OPISOWA SĄ ELEMENTAMI PROJEKTU WZAJEMNIE SIĘ UZUPEŁNIAJĄCYMI. INFORMACJE ZAWARTE NA RYSUNKACH, A NIE UJĘTE W CZĘŚCI OPISOWEJ LUB NIE POKAZANE NA RYSUNKACH, A UJĘTE W CZĘŚCI OPISOWEJ NALEŻY TRAKTOWAĆ JAKBY BYŁY ZAWARTE W OBU.
 - POWIERZCHNIE OBLICZANE ZGODNIE Z: PN-ISO 9836:1997
 - WYMIARY DRZWI PODANO W ŚWIETLE PRZEJŚCIA



- ŚCIANY ISTNIEJĄCE
- LINIA WIDOKOWA
- - - LINIE NADPROŻY/PODCIĄGÓW
- WYPOSAŻENIE WNĘTRZ, TECHNOLOGIA

GRUPA PROJEKTOWA
SN ARCHITEKCI
ul. Strzelców Bytomskich 7/3, 46-020 OPOLE pracownia@snarchitekci.pl
OPRACOWANIE:
Michał Szkudlarski Biuro Architektoniczne "MS"
ul. Armii Krajowej 1a/8 45-071 Opole NIP: 7542881466 tel. 695 019 028
wentario pracownia architektury Andrzej Nowak tel. 694 427 314
ul. Gen. Kaz. Pułaskiego 18/3 45-048 Opole NIP : 7543074940

TEMAT:
Przebudowa budynku Domu Kultury w Kujawach -
program funkcjonalno-użytkowy

LOKALIZACJA:
47-370 Kujawy, ul. Prudnicka 1, działka nr 272/1, 272/3, 272/4, 273, 299/3

INWESTOR:
Gmina Strzeleccki
z siedzibą ul. Rynek 4, 47-364 Strzeleccki

RYSUNEK:
PRZEKRÓJ A-A SKALA 1 : 75

OPRACOWANIE mgr inż. arch. Michał Szkudlarski
[ARCH.]: mgr inż. arch. Andrzej Nowak
 mgr inż. arch. Marlena Pertek