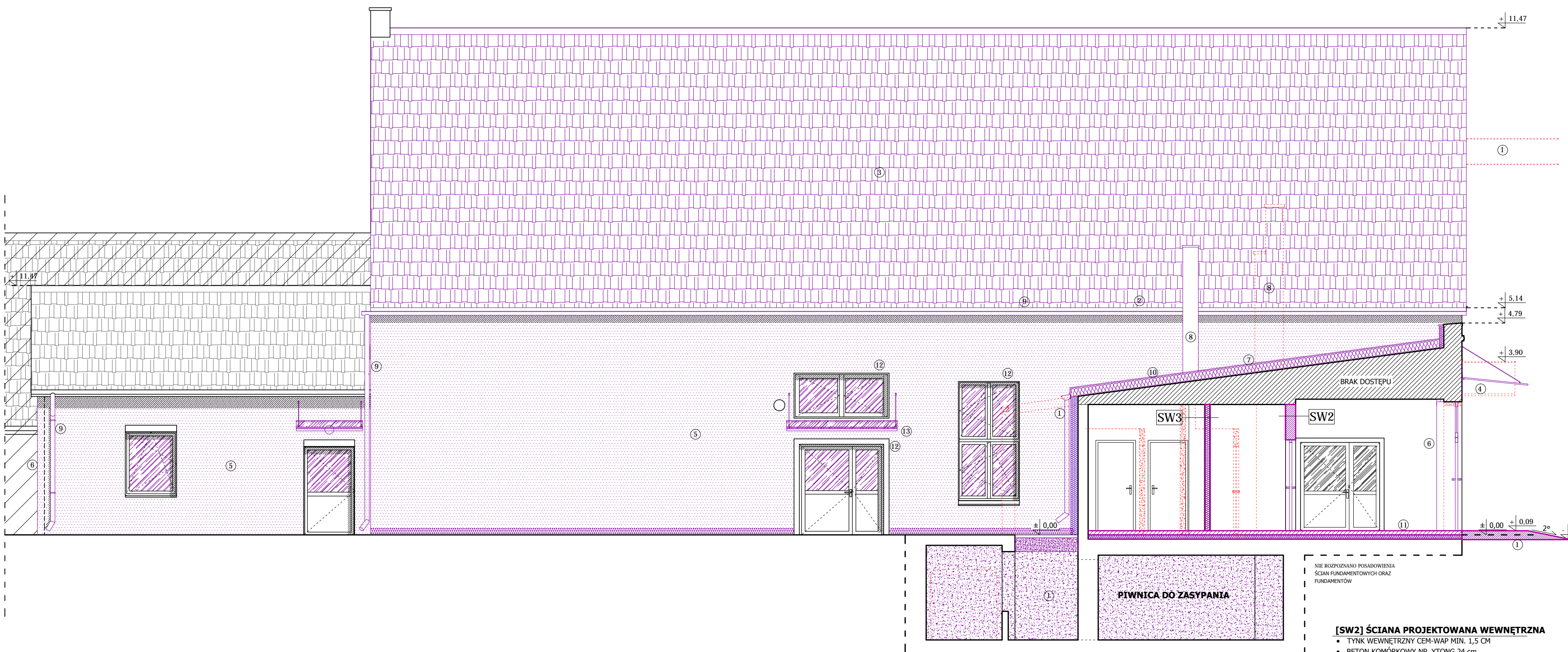


- UWAGA:
- PRZED PRACAMI BUDOWLANYMI NALEŻY SPRAWDZIĆ WYMIARY NA BUDOWIE
 - RYUNKI ORAZ CZĘŚĆ OPISOWA SĄ ELEMENTAMI PROJEKTU WZAJEMNIE SIĘ UZUPEŁNIAJĄCYMI. INFORMACJE ZAWARTE NA RYSUNKACH, A NIE UJĘTE W CZĘŚCI OPISOWEJ LUB NIE POKAZANE NA RYSUNKACH, A UJĘTE W CZĘŚCI OPISOWEJ NALEŻY TRAKTOWAĆ JAKBY BYŁY ZAWARTE W OBU.
 - POWIERZCHNIE OBLICZANE ZGODNIE Z: PN-ISO 9836:1997
 - WYMIARY DRZWI PODANO W ŚWIETLE PRZEJŚCIA

ZAKRES PROJEKTOWANYCH PRAC

- PROPONUJE SIĘ SKABLOWANIE WSZYSTKICH PRZYŁĄCZY WEDŁUG WYTTCZYNYCH BRANŻY ELEKTRYCZNEJ
- RENOWACJA ORAZ ODTWORZENIE GZYMSÓW.
- WYMIANA POKRYCIA DACHOWEGO
- PROJEKTUJE SIĘ WYMIANĘ ZADASZENIA NAD WEJŚCIEM DO BUDYNKU
- PROJEKTUJE SIĘ ODNOWIENIE ELEWACJI
- PROJEKTUJE SIĘ DOCIEPLENIE BUDYNKU
- WYMIANA POKRYCIA DACHOWEGO ŁĄCZNIKA
- DEMONTAŻ KOMINA SPALINOWEGO ORAZ PROJEKTUJE SIĘ KOMIN WENTYLACYJNY
- PROPONUJE SIĘ WYMIANĘ INSTALACJI SYSTEMU RYNNOWEGO
- PRZED PRZYSTĄPIENIEM DO PRAC REMONTOWYCH NALEŻY SPRAWDZIĆ STAN DACHU ŁĄCZNIKA
- PROJEKTUJE SIĘ PODNIESIENIE POSADZKI NA CAŁYM FRAGMENTCIE ŁĄCZNIKA DO POZIOMU SĄT WRAZ Z WYKONANIEM TERMIZOLACJI POSADZKI
- WYMIANA STOLARKI OKIENNEJ I DRZWIOWEJ
- PROJEKTUJE SIĘ WYMIANĘ ZADASZENIA NAD WEJŚCIEM DO BUDYNKU

- PIASEK
- ELEMENTY SZKLANE
- LINIA WIDOKOWA
- ELEMENTY PROJEKTOWANE WIDOK
- PRACE ROZBIÓRKOWE



NIE ROZPOZNANO POSADZOWENIA ŚCIAN FUNDAMENTOWYCH ORAZ FUNDAMENTÓW

PIWNICA DO ZASYPANIA

- [SW2] ŚCIANA PROJEKTOWANA WEWNĘTRZNA**
- TYNK WEWNĘTRZNY CEM-WAP MIN. 1,5 CM
 - BETON KOMÓRKOWY NP. YTONG 24 cm
 - PLYTKI CERAMICZNE

- [SW3] ŚCIANA PROJEKTOWANA WEWNĘTRZNA**
- PLYTKI CERAMICZNE
 - PLYTA G-K (DO POM. MOKRYCH)
 - PROFILE STALOWE Z IZOLACJĄ AKUSTYCZNĄ Z WEŁNY MINERALNEJ
 - PLYTA G-K (DO POM. MOKRYCH)
 - PLYTKI CERAMICZNE

GRUPA PROJEKTOWA
SN ARCHITEKCI
 ul. Strzelców Bytomskich 7/3, 46-020 OPOLE pracownia@snarchiteki.pl

OPRACOWANIE:
 Michał Szkudlarski Biuro Architektoniczne "MS"
 ul. Armii Krajowej 1a/8 45-071 Opole NIP: 7542881466 tel. 695 019 028
 wentario pracownia architektury Andrzej Nowak tel. 694 427 314
 ul. Gen. Kaz. Pułaskiego 18/3 45-048 Opole NIP : 7543074940

TEMAT:
 Przebudowa budynku Domu Kultury w Kujawach -
 program funkcjonalno-użytkowy

LOKALIZACJA:
 47-370 Kujawy, ul. Prudnicka 1, działka nr 272/1, 272/3, 272/4, 273, 299/3
 INWESTOR:
 Gmina Strzeleczyki
 z siedzibą ul. Rynek 4, 47-364 Strzeleczyki

RYSUNEK:
PRZEKRÓJ B-B SKALA 1 : 75
 PROJEKTANT: mgr inż. arch. Michał Szkudlarski
 [ARCH.]: nr upr. 03/OPOKK/2010
 OPRACOWANIE mgr inż. arch. Andrzej Nowak
 [ARCH.]: mgr inż. arch. Marlena Pertek

Branża: Data zakończenia: Nr rys.
 ARCHITEKTURA MAJ 2019 RYS SN_A/5