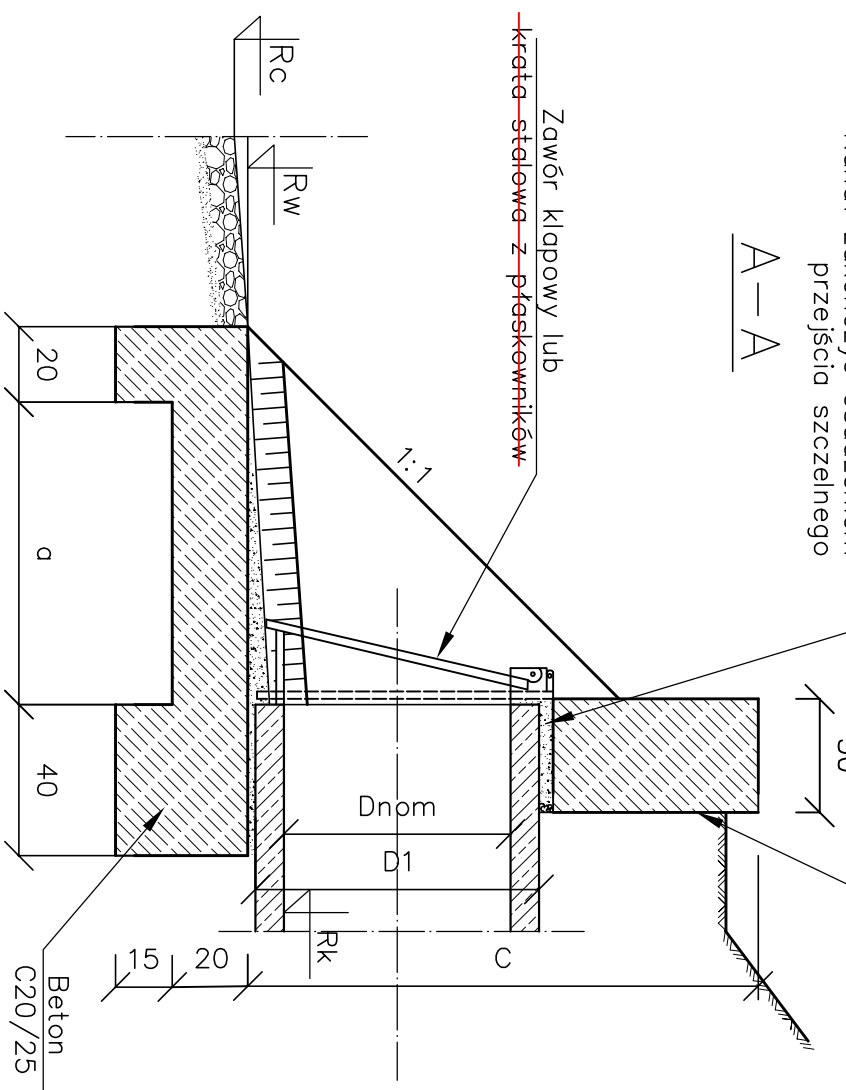


## Wymiary Adaptacyjne

Izolacja: 2xAbizol R+P

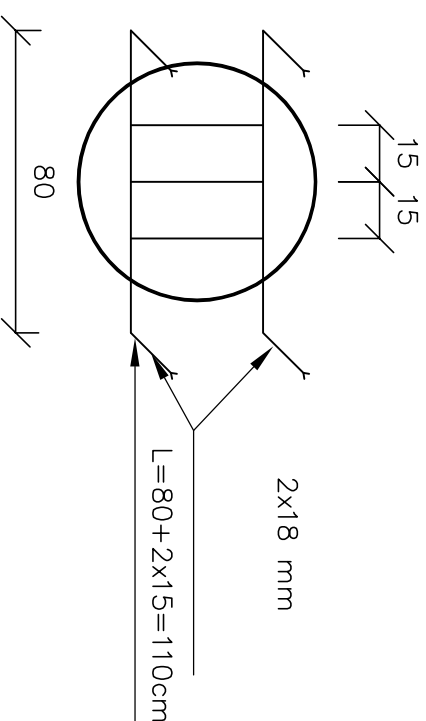
Uszczelnianie: sznur+zaprawa cementowa  
spoinowanie Abizolem R  
W przypadku rur tworzywowych PP/PVC  
Kanał zakończyć osadzeniem  
przejsćcia szczelnego



Nr wylotu	Średnica wylotu D [cm]	Rzędne zmienne		Wyposażenie dod. (klapa, kratka)	UWAGI
		Wylot kanału Rk	Wylot R <sub>w</sub>		
W1	25	174,12	174,10	Kłapa	
W2	40	173,80	173,78	Kłapa	

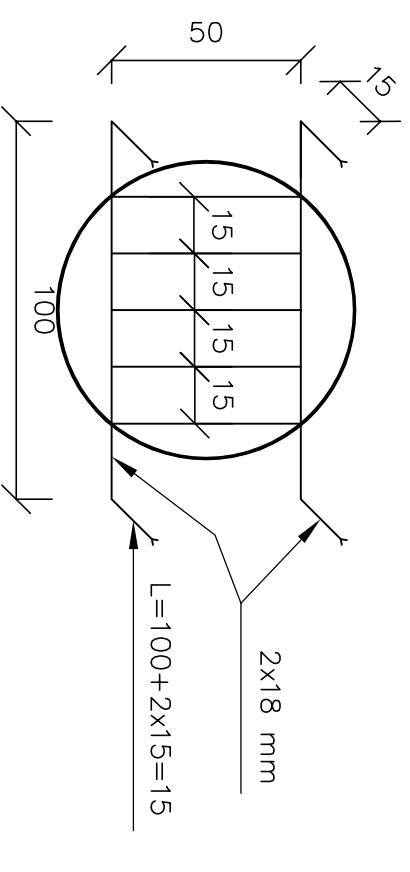
UWAGA: Zastosować beton hydrotechniczny C20/25  
Wymiar "c" dostosować do projektowanej rzędnej terenu. Ściankę czołową i płytę denną  
zazbroić prętami  $\varnothing 10$  mm ze stali Kl. All 18G2 w rozstawie co 15 cm w pionie i poziomie.

-dla  $\varnothing 0,5 - 0,6m$   
 $G=3,55 \times 2,0=6,75kG$



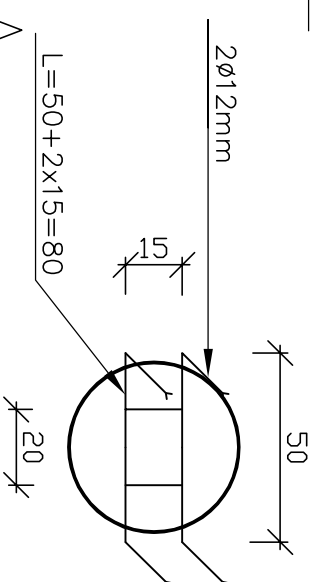
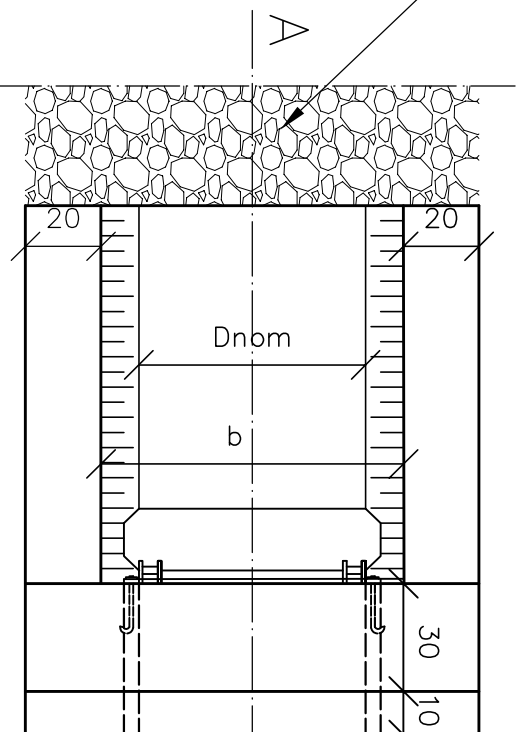
wymiary	Średnica nominalna Dnom/cm/wylotu									
		15	20	25	30	40	50	60	80	
D1	16	20	25	31,5	40	50	63	80		
a	60	60	60	60	80	80	80	100		
b	50	50	65	70	80	90	100	100		
c	60	60	80	100	120	120	135	179		

-dla  $\varnothing 0,8m$   
 $G=5,10 \times 2,0=10,2kG$



Narzut z kamienia łamanego średniego – gr. warstwy 25 cm

i podsypce 15 cm z piasku



Lokalizacja	Strzeleczyki, ulica Prudnicka	
	Strzeleczyki, ulica Prudnicka	
Temat	PRZEBUDOWA RYNKU WRAZ Z DROGAMI DOJAZDOWYMI W M. STRZELECZYKI	
WYLOT DO CIEKU	WYLOT DO CIEKU	

DROG TOM	DROG TOM Opole ul. Chetniska 9/2 BRANŻA SANITARNA	
	www.drogtom.pl	
PROJEKTOWAŁ	mgr inż. Anna Michałek	upr. budl. nr 2598/Op
SPRAWDZIŁ	mgr inż. Adam Kochmaniewicz	
INWESTOR	Gmina Strzeleczyki	upr. budl. nr 6202/Op

Strona: 4  
Data: 02/2017