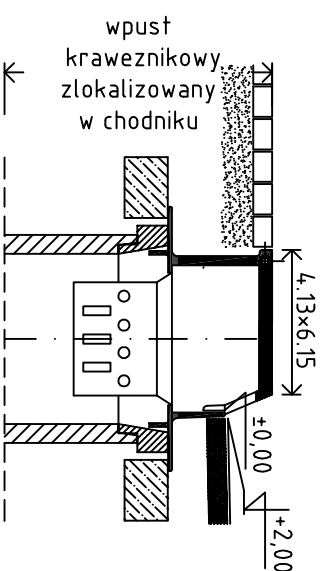
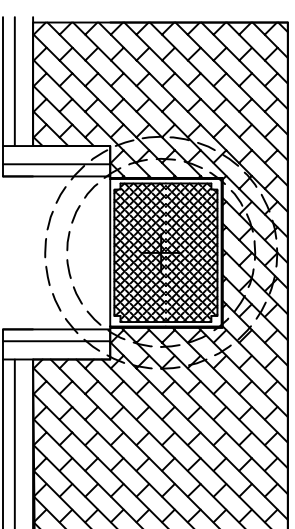
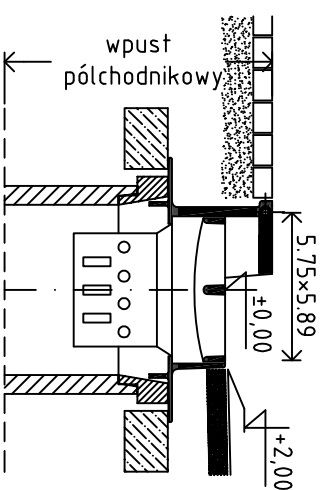
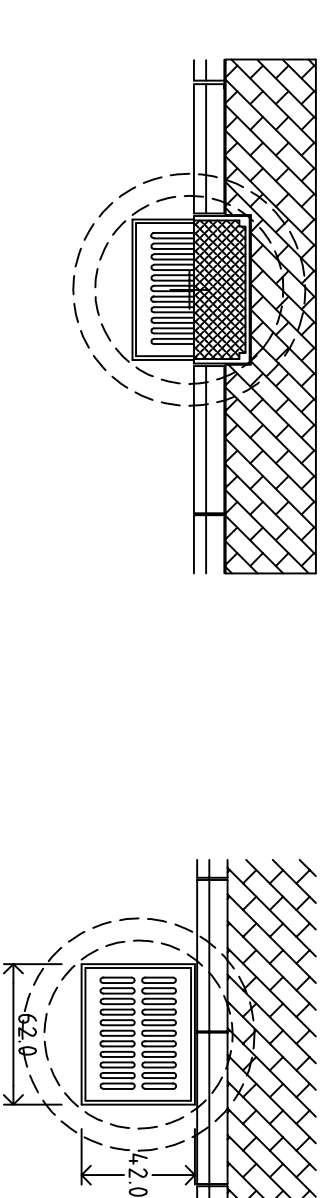


ZESTAWIENIE ELEMENTÓW PREFABRYKOWANYCH
DO WYKONANIA STUDIŃ WPUSTÓW DESZCZOWYCH

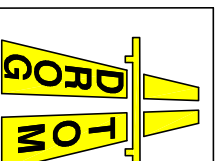
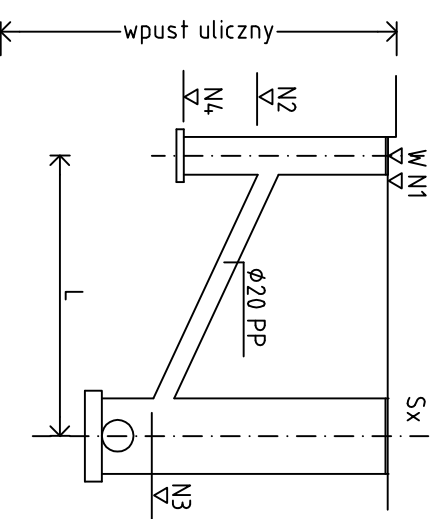
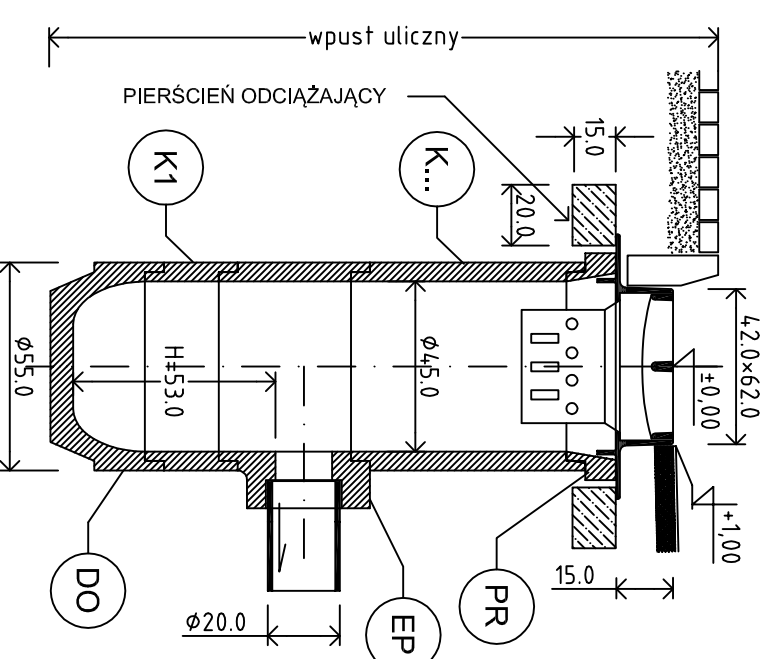
NAZWA ELEMENTU	SYMBOL	ŚREDNICA WEWN. di (mm)	GRUBOŚĆ ŚCIANY s (mm)	WYSOKOŚĆ CAŁK. h (mm)	MASA (kg)
DNO OSADNIKOWE	D.O.	450	50	280	70
KRAŻEK POŚREDNI	K 1	450	50	195	40
	K 2	450	50	295	60
	K 3	450	50	570	110
ELEMENT PRZYŁĄCZENIOWY	E.P.	450	50	350	80
PIERŚCIEN REDUKCYJNY	P.R.	450	53	80	29

UWAGI:

- PRZYKANALIKI WYKONAĆ Z RUR Ø160 PVC SN12
- NA STUDZIENKACH MONTOWAĆ WPUSTY ŚCIEKOWE ŻELWNE KLASY D400 (FORMA WKŁĘŚLĄ), RUSZT WPUSTU Z ZAWIASEM KRATY WPUSTU TYPU ULICZNEGO ORAZ KRAMIĘŻNIKOWO-JEZDNIOWEGO
- STUDIŃNE WPUSTÓW WYKONAĆ Z ELEMENTÓW PREFABRYKOWANYCH
- ZESTAWIENIE CHARAKTERYSTYCZNYCH RZĘDNYCH WPUSTÓW NA PROFILACH



Sposoby wrócenia wpustu
do studzienki kanalizacyjnej :



DROG TOM Opole, ul. Chełmska 9/2, tel./fax 077 55 15 593
e-mail: drogatom@o2.pl www.drogatom.com.pl

PROJEKTOWAŁ	mgr inż. Anna Michalek – upr. nr 25/99/Op
OPRACOWAŁ	mgr inż. Adam Kochoniewicz
SPRAWDZIŁ	mgr inż. Jolanta Olszewska – upr. nr 62/02/Op

Lokalizacja
Strzeleczki, ulica Prudnicka

Temat
PRZEBUDOWA RYNKU WRAZ Z DROGAMI
DOJAZDOWYMI W M. STRZELECZKI

Wpust uliczny z osadnikiem

Skala

Data
02/2017