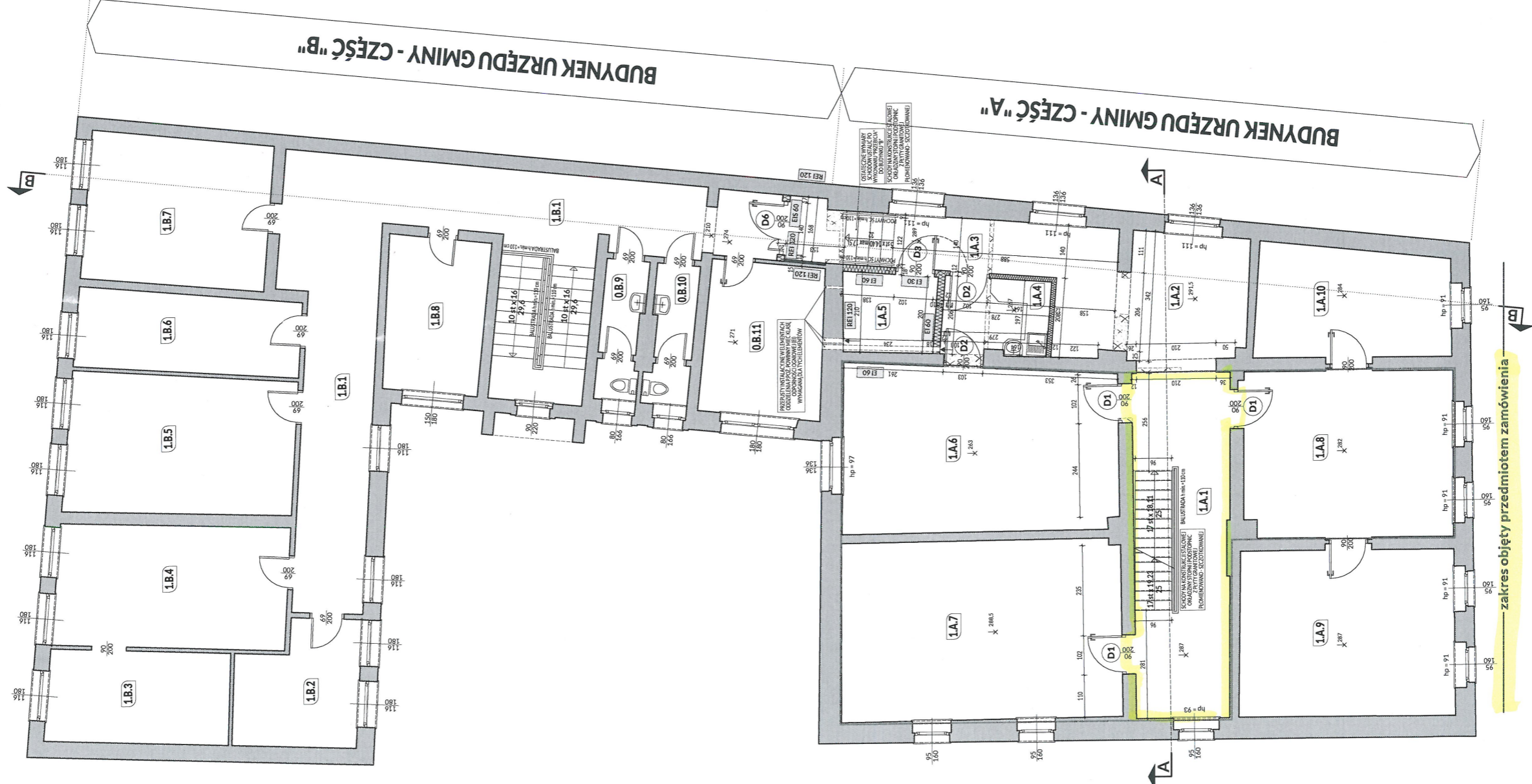


**RZUT PIĘTRA**



**UWAGI**

**PIĘTRO  
ZESTAWIENIE POMIESZCZEŃ**

NR. POM.	NAZWA POMIESZCZENIA	POSADZKA	POM. UZYTK. (m <sup>2</sup> )
1A.1	KOMUNIKACJA	wykładka PCV	18,24
1A.2	POCZERALNA	wykładka PCV	10,06
1A.3	KOMUNIKACJA	wykładka PCV	13,19
1A.4	POM. GOSPODARCZE	wykładka PCV	5,48
1A.5	SERWEROWNIA	wykładka PCV	5,24
1A.6	SALA KONFERENCYJNA	wykładka PCV	30,75
1A.7	BIURO	wykładka PCV	34,19
1A.8	SEKRETARIAT	wykładka PCV	23,52
1A.9	GABINET	wykładka PCV	24,23
1A.10	GABINET	wykładka PCV	14,27
<b>RAZEM BUDYNEK "A"</b>			<b>180,89</b>

**BUDYNEK "B"**

NR. POM.	NAZWA POMIESZCZENIA	POSADZKA	POM. UZYTK. (m <sup>2</sup> )
1B.1	KOMUNIKACJA	płytki ceramiczne	43,79
1B.2	BIURO	wykładka PCV	9,57
1B.3	BIURO	wykładka PCV	11,41
1B.4	BIURO	wykładka PCV	19,29
1B.5	BIURO	wykładka PCV	21,39
1B.6	BIURO	wykładka PCV	11,85
1B.7	BIURO	wykładka PCV	18,49
1B.8	BIURO	wykładka PCV	10,38
1B.9	WC	płytki ceramiczne	3,89
1B.10	WC	płytki ceramiczne	3,99
1B.11	POM. GOSPODARCZE	wykładka PCV	12,30
<b>RAZEM BUDYNEK "B"</b>			<b>166,35</b>
<b>RAZEM BUDYNIKI "A" I "B"</b>			<b>347,24</b>

**SCIANY ZEWNĘTRZNE ISTNIEJĄCE**

**SCIANY WEWNĘTRZNE ISTNIEJĄCE**

**SCIANY WEWNĘTRZNE PROJEKTOWANE**  
 - ściany działowe z pkt. CK oparte na ruszcie z profili stalowych - np. typu Rigips CW 100 Ultra ił oraz UW 100 Ultra ił - wypełnionym wełną mineralną z pospocyem z pkt. no. typu Rigips PPR Fire - typu DF (3 x 2,5 mm w układzie pionowym) z masą odp. puoł. wg oznaczenia typownika w architekturze.

**SCIANY WEWNĘTRZNE PROJEKTOWANE**  
 - ściany działowe z pkt. CK oparte na ruszcie z profili stalowych - np. typu Rigips CW 100 Ultra ił - wypełnione wełną mineralną, doc. odporu ogniwego.

**WYBURZENIA**

**UWAGI:**  
 Prace wykończeniowe w elementach oddzielnych pom. powinny mieć klasę odporności ogniowej (E) wyrażoną dla typu elementu.  
 DRZWIWI i okna powinny być wykonane z materiałów odpornych na ogień, zgodnie z wymaganiami określonymi w przepisach o ochronie przeciwpożarowej. Wymagania te powinny być uwzględniane przy wyborze drzwi i okien.  
 Wskazniki wzmocnienia konstrukcji elementów zewnętrznych i wewnętrznych.

zakres objęty przedmiotem zamówienia

**PRZEBUDOWA BUDYNKU URZĘDU GMINY STRZELCZKI**

GMINA STRZELCZKI  
 47-348 STRZELCZKI

JW Projekt Jerry Wójcik  
 biuro: 47 300 Karpowice  
 tel/fax: 074 643 443  
 www.jwpjprojekt.pl

**RZUT PIĘTRA**  
 150  
 PBI | A | 2

Projektant:  
 mgr inż. Jerry Wójcik

Wzrost:  
 mgr inż. Anna Kamińska  
 mgr inż. Andrzej Skala  
 mgr inż. Włodzisław Szczęśliwy  
 mgr inż. Grzegorz Socha