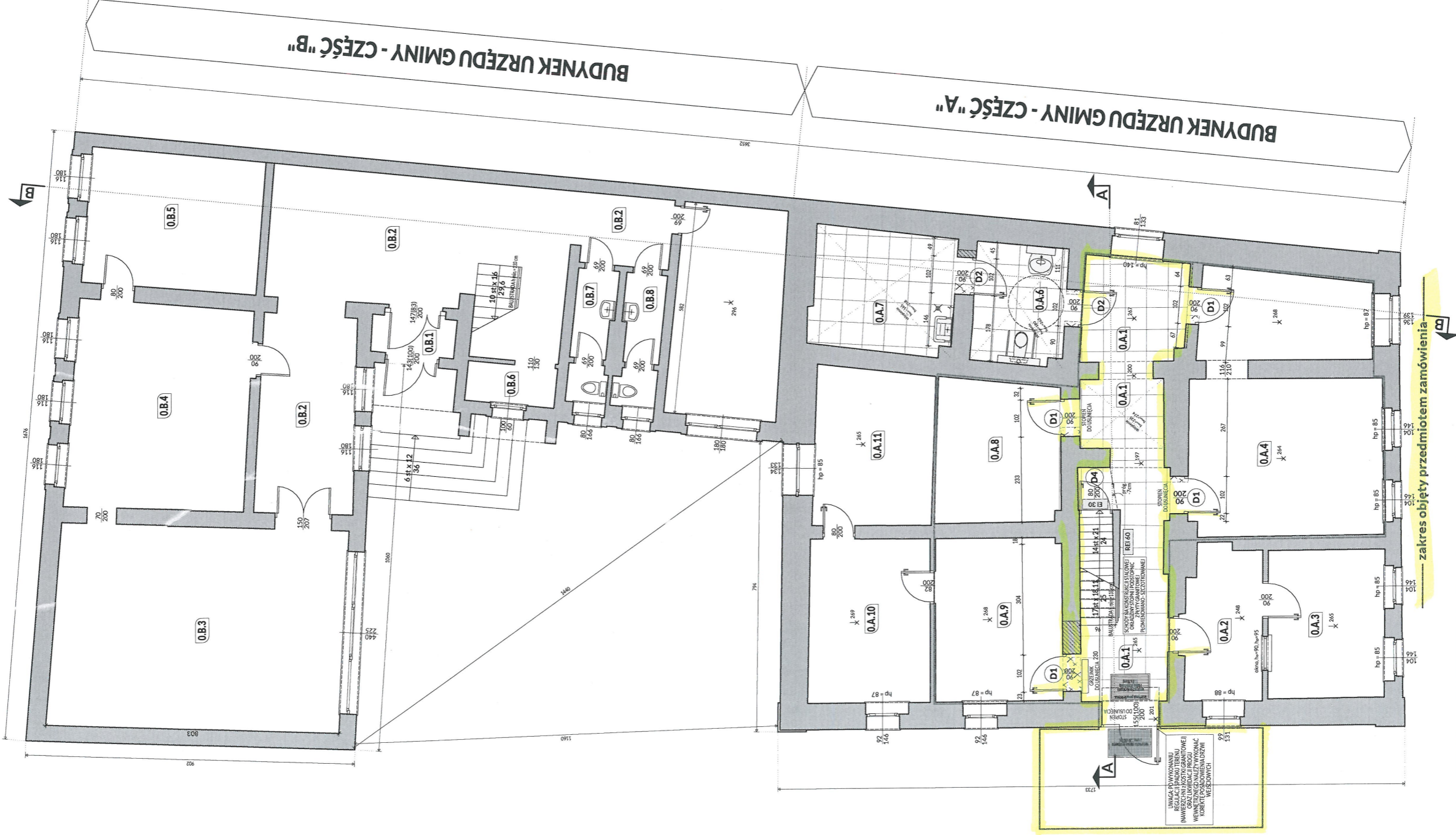


**RZUT PARTERU**



**UWAGI**

**PARTER  
ZESTAWIENIE POMIESZCZEŃ**

PKA	POMIESZCZENIA	POSADZKA	POM. UŻYTK. (m <sup>2</sup> )
0.A.1	KOMUNIKACJA	plytk ceramiczne - gresowe	28,04
0.A.2	PRZEDSIÓNEK BIURA	wykładana PCV	8,63
0.A.3	BIURO	wykładana PCV	12,93
0.A.4	BIURO	wykładana PCV	20,00
0.A.5	BIURO	wykładana PCV	11,23
0.A.6	WC/NP	plytk ceramiczne - gresowe	8,13
0.A.7	POM. SPRZĄTACZKI	plytk ceramiczne - gresowe	12,92
0.A.8	POM. GOSPODARCZE	wykładana PCV	13,11
0.A.9	BIURO	wykładana PCV	15,50
0.A.10	BIURO	wykładana PCV	15,12
0.A.11	BIURO	wykładana PCV	14,06
<b>RAZEM BUDYNEK "A"</b>			<b>162,67</b>

**BUDYNEK "B"**

NR. POM.	NAMAZWA	POSADZKA	POM. UŻYTK. (m <sup>2</sup> )
0.B.1	PRZEDSIÓNEK	plytk ceramiczne	2,37
0.B.2	HALL/KOMUNIKACJA	wykładana PCV	52,73
0.B.3	SALA ŚLUBÓW	wykładana PCV	44,08
0.B.4	BIURO	wykładana PCV	17,74
0.B.5	BIURO	wykładana PCV	17,66
0.B.6	SCHOWEK	plytk ceramiczne	2,69
0.B.7	WC	plytk ceramiczne	3,89
0.B.8	WC	plytk ceramiczne	3,99
0.B.9	BIURO	wykładana PCV	17,17
<b>RAZEM BUDYNEK "B"</b>			<b>171,82</b>
<b>RAZEM BUDYNKI "A" I "B"</b>			<b>334,49</b>



**UWAGI:**  
 DRZWI: wszystkie drzwi zewnętrzne i wewnętrzne mają być wykonane z drewna litego, bez lakieru, z uszczelnieniem podprogowym do wyprodukowanych elementów drzwi i okien.  
 Wyszklaki: wszystkie wyszklaki zewnętrzne i wewnętrzne mają być wykonane z ceramiki lub szkła hartowanego.

**PRZEBUDOWA BUDYNKU URZĘDU GMINY STRZELECKI**  
 Gmina: Strzelechy, Powiat: Krapkowice, ul. 1000 Strzelecka, 1000-001, 52-070 Strzelechy, Bytów 4

**GMINA STRZELECKI**  
 Rynek 4  
 47-345 STRZELECKI

**Projekt budowlany**  
 Architektura  
 mgr inż. Jerzy Wąsik

**RZUT PARTERU**  
 1:50  
 PB | A | 1

Projektant: mgr inż. Jerzy Wąsik  
 Adres: ul. Rynek 4, 47-345 Strzelechy  
 Telefon: 71 77 68 14 13  
 E-mail: j.wasik@poczta.onet.pl

Strona: czerwiec 2017

Prawa autorskie zastrzeżone